

Strom	Netz	Netzentgelte	RLM	Jahresleistungspreissystem
-------	------	--------------	-----	----------------------------



Auswirkung Wechsel Grenze Benutzungsstunden

5₁

Die Netzentgelte haben verschiedene Preise für den Bereich unter und über 2.500 Benutzungsstunden. Die Benutzungsstunden sind der Quotient aus Jahresarbeit in kWh und der höchsten Leistungsspitze in einer 1/4 Stunde im Jahr. Je niedriger die Benutzungsstundenzahl ist, desto höher ist der spezifische Preis (Kosten Arbeit + Kosten Leistung / Jahresarbeit). Durch die unterschiedlichen Preise unter und über 2.500 Benutzungsstunden gibt es einen weiteren Effekt. Oberhalb von 2.500 Benutzungsstunden fällt der spezifische Preis wesentlich stärker ab, als unterhalb von 2.500 Benutzungsstunden.

A

B

C

D

E

F

G

H

I

J

K

L

M

N

O

P

Q

R

S

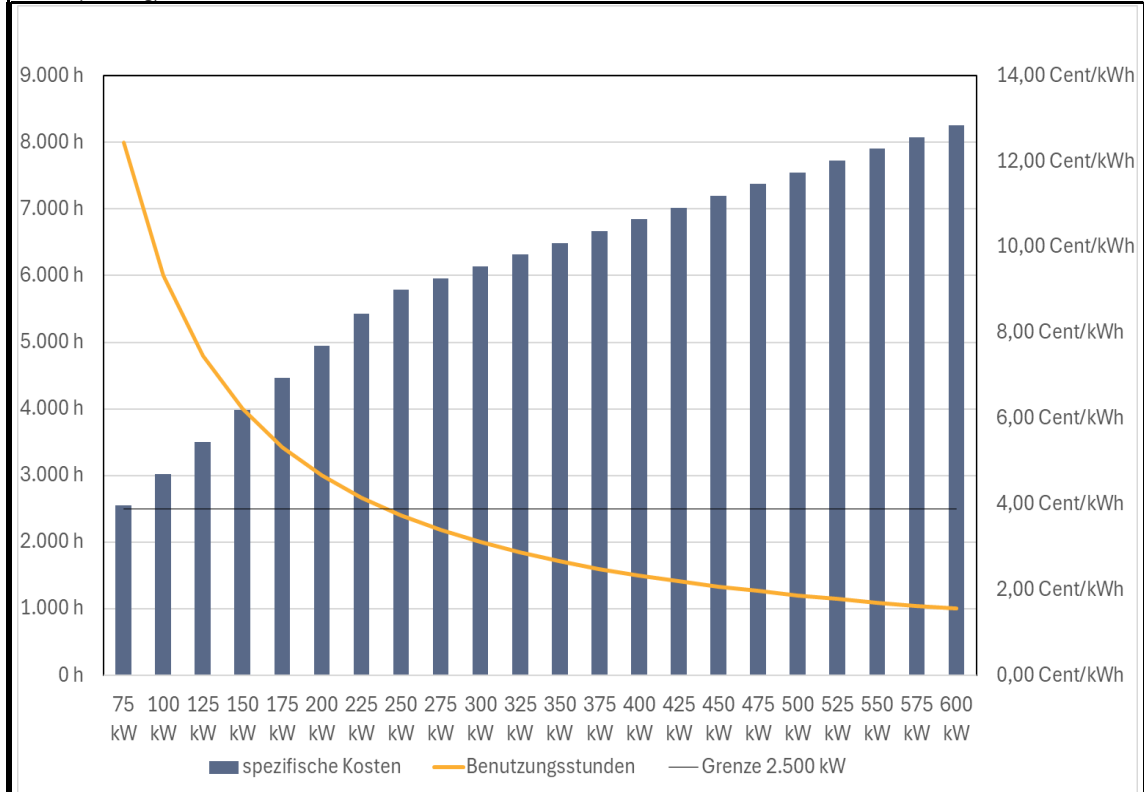
T

U

V

W

Beispiel: Die Jahresarbeit liegt immer bei 600.000 kWh. Die Leistungsspitze steigt von 75 kW bis auf 600 kW. Dementsprechend fällt die Benutzungsstundenzahl ab. (Netzentgelte MitNetz Strom 2024, Niederspannung)



Reduzierungen der Leistungsspitze im Bereich über 2.500 Benutzungsstunden wirken sich wesentlich stärker auf den spezifischen Arbeitspreis aus, als im Bereich darunter. In Summe zeigt sich, dass eine Reduzierung der Leistungsspitze zu einer Reduzierung der spezifischen Kosten führt. Im Bereich über 2.500 Benutzungsstunden verstärkt sich die Reduzierung noch.

Es lohnt sich in jedem Fall die Leistungsspitzen zu reduzieren. Wird die Grenze von 2.500 Benutzungsstunden überschritten, führt jede weitere Reduzierung zu einer noch höheren Einsparung.

Quelle: https://www.mitnetz-strom.de/Media/docs/default-source/datei-ablage/ne_2024_mns_pb1_rlm.pdf?sfvrsn=fde871f8_4

LaEel GmbH - Lausitzer Energieeffizienzlösungen: www.laeel.de; 02977 Hoyerswerda, Str. D 2 A