

Strom	Netz	Netzentgelte	RLM	Jahresleistungspreissystem
-------	------	--------------	-----	----------------------------



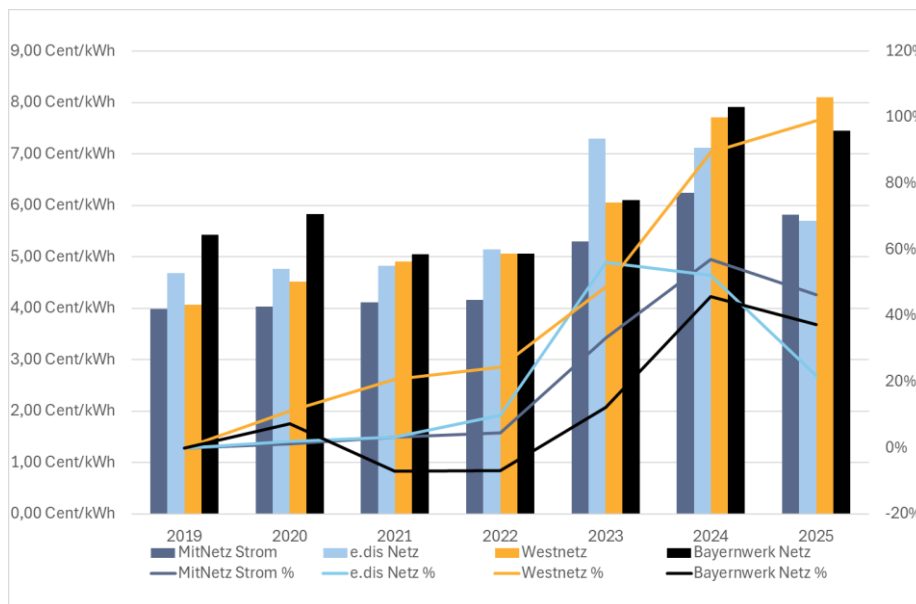
Entwicklung Arbeitspreis

2 2

Neben dem "reinen" Einkaufspreis Strom von der Strombörse oder vom Produzenten ist der Arbeitspreis Netz der wichtigste Bestandteil der Stromkosten. In vielen Netzgebieten ist dieser Preis seit 2019 um über 50 % gestiegen, in einigen sogar um fast 100 %. Ursache sind vor allem die gestiegenen Kosten für die Einbindung und die Verteilung der erneuerbaren Energien und die im gleichen Zusammenhang stehenden höheren Kosten für die Erhaltung der Netzstabilität. Ab 2025 werden Netzbetreiber mit einer besonders hohen EEG-Kostenbelastung entlastet. Diese Entlastung wird über die entsprechend erhöhte § 19 StromNEV-Umlage auf alle Stromverbraucher verteilt.

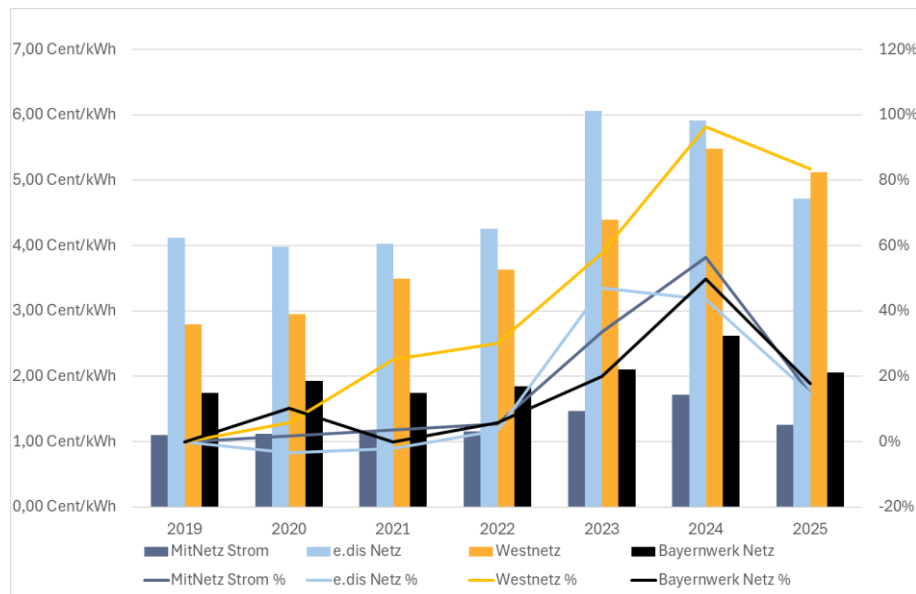
A

Entwicklung Arbeitspreis unter 2.500 Benutzungsstunden



B
C
D
E
F
G
H
I
J
K
L
M
N
O
P
Q
R

Preisentwicklung Arbeitspreises über 2.500 Benutzungsstunden



S
T
U
V
W

Quelle: Veröffentlichungen der Netzentgelte durch die Netzbetreiber in den Jahren 2019 - 2025 auf den Seiten: www.mitnetz-strom.de; www.e-dis-netz.de; www.westnetz.de; www.bayernwerk-netz.de

LaEel GmbH - Lausitzer Energieeffizienzlösungen: www.laeel.de; 02977 Hoyerswerda, Str. E 8