

Strom	Netz	Netzentgelte	RLM	Jahresleistungspreissystem
-------	------	--------------	-----	----------------------------



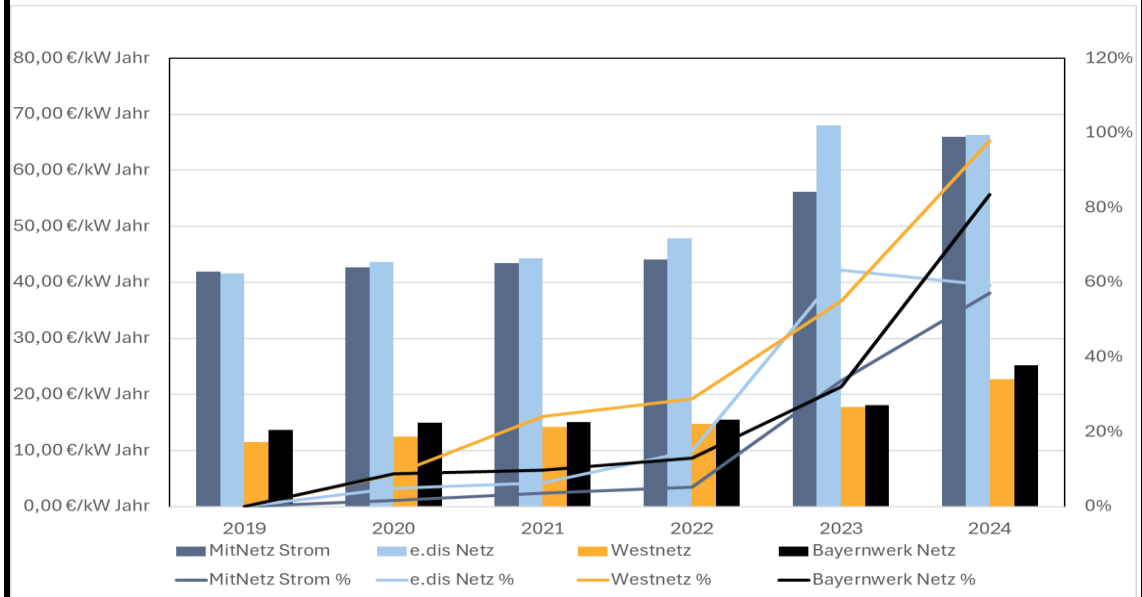
Entwicklung Leistungspreis

3 1

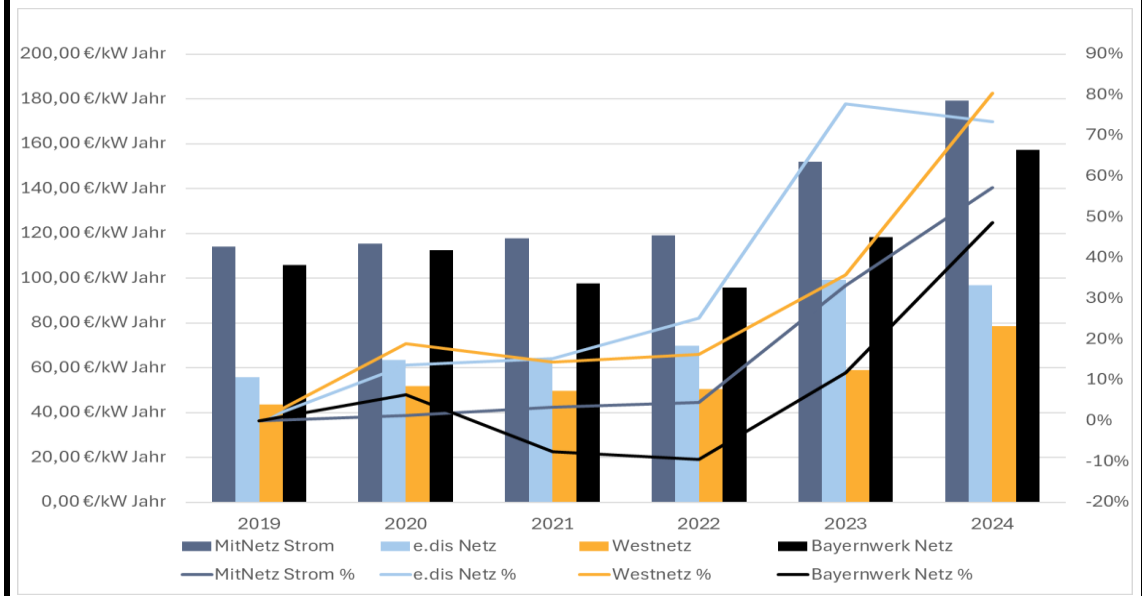
Die 1/4 Stunde im Jahr mit der höchsten Leistung (Leistungsspitze) ist für die Berechnung des Leistungspreises entscheidend. Wichtig zu wissen ist nicht nur, dass eine 1/4 Stunde über die Jahreskosten entscheidet, sondern auch, dass der Leistungspreis in den letzten Jahren stark gestiegen ist und wahrscheinlich auch weiter steigen wird.

Es wurde die Entwicklung der Leistungspreise in vier ausgewählten Netzgebieten untersucht. Da es jeweils Preise für den Bereich über und unter 2.500 Benutzungsstunden gibt, sind es zwei Auswertungen.

Entwicklung des Leistungspreises unter 2.500 Benutzungsstunden



Entwicklung des Leistungspreises über 2.500 Benutzungsstunden



Quelle: Veröffentlichungen der Netzentgelte durch die Netzbetreiber in den Jahren 2019 - 2024 auf den Seiten: www.mitnetz-strom.de; www.e-dis-netz.de; www.westnetz.de; www.bayernwerk-netz.de

LaEel GmbH - Lausitzer Energieeffizienzlösungen: www.laeel.de; 02977 Hoyerswerda, Str. D 2 A

A
B
C
D
E
F
G
H
I
J
K
L
M
N
O
N
Q
R
S
T
U
V
W