

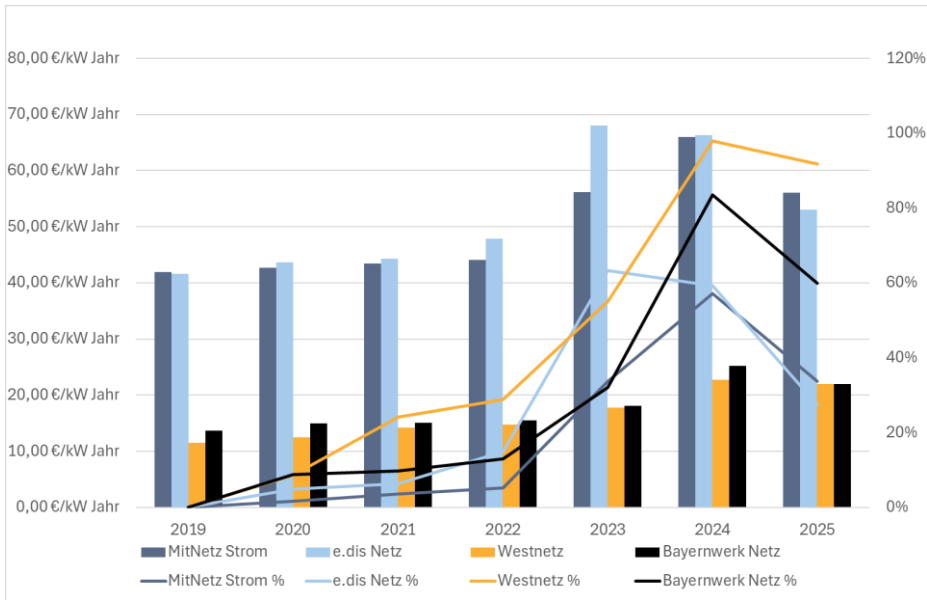
Entwicklung Leistungspreis

3 2

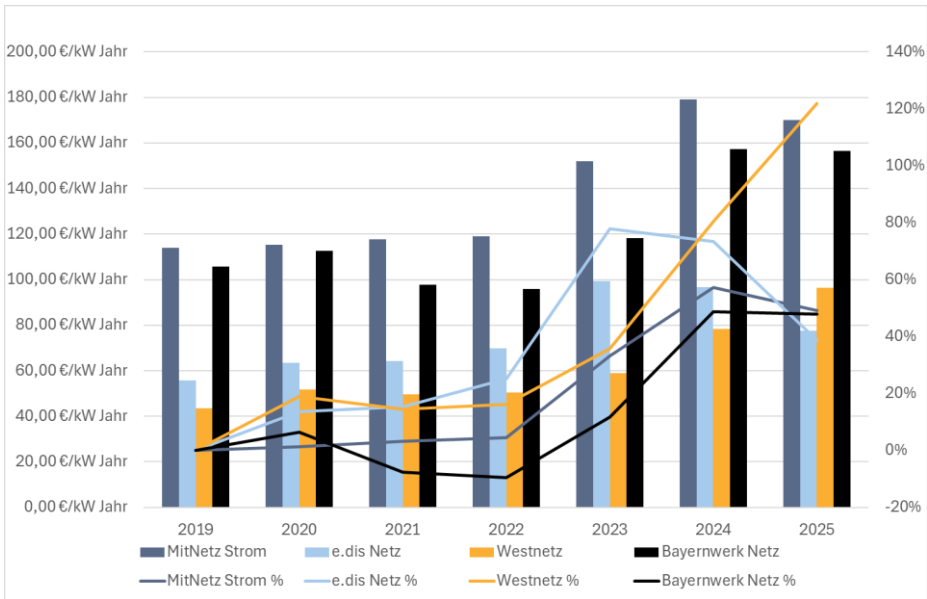
Die 1/4 Stunde im Jahr mit der höchsten Leistung (Leistungsspitze) ist für die Berechnung des Leistungspreises entscheidend. Wichtig zu wissen ist nicht nur, dass eine 1/4 Stunde über die Jahreskosten entscheidet, sondern auch, dass der Leistungspreis in den letzten Jahren stark gestiegen ist und wahrscheinlich auch weiter steigen wird.

Ab 2025 werden Netzbetreiber mit einer besonders hohen EEG-Kostenbelastung entlastet. Diese Entlastung wird über die entsprechend erhöhte § 19 StromNEV-Umlage auf alle Stromverbraucher verteilt. Westnetz gehört nicht zu den Netzbetreibern, die entlastet wurden.

Entwicklung des Leistungspreises unter 2.500 Benutzungsstunden



Entwicklung des Leistungspreises über 2.500 Benutzungsstunden



Quelle: Veröffentlichungen der Netzentgelte durch die Netzbetreiber in den Jahren 2019 - 2025 auf den Seiten: www.mitnetz-strom.de; www.e-dis-netz.de; www.westnetz.de; www.bayernwerk-netz.de

A
B
C
D
E
F
G
H
I
J
K
L
M
N
O
N
Q
R
S
T
U
V
W